

本町・駅通り (十日町市)

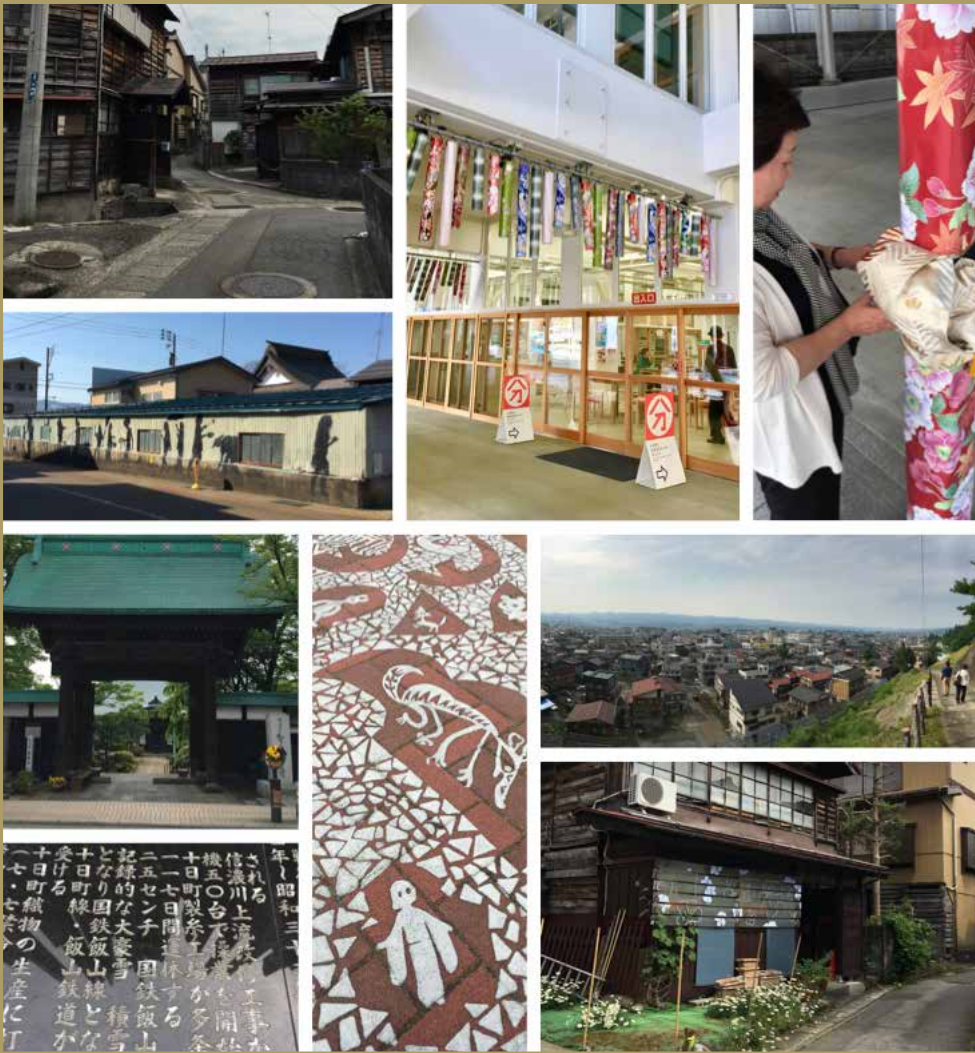


十日町 まちなか 今昔ものがたり

大地の芸術祭直前！歴史とアートが交差する

定員 30名
定員になり次第締め切ります。

シリーズ第3弾！



7月1日(日) (受付開始 13:40~) 小雨決行！ 14:00~17:00

織物のまち・大地の芸術祭の里として知られる十日町市。信濃川の河岸段丘上のまちは微妙な高低差がある地形や裏通り、由来が特徴的な町名もおもしろいんです。芸術祭開催直前、あちこちで作品も見られる賑わうまちなかを歩きます。

■集合場所：十日町駅西口観光案内所 (十日町市丑 256-2)

■解散場所：越後妻有里山現代美術館「キナーレ」

■コース：十日町駅→泉町公園→智泉寺→諏訪神社→水野町と芭蕉碑→分じろう(市民交流センター)→関口樋口町→駅通り→田中町→本町通りと裏通り→キナーレ(約5km / 準備中の大地の芸術祭作品が行程内で見られます)

※解散後はキナーレと隣接する道の駅・クロステンの見学や買い物、「明石の湯」入浴などでお楽しみください。18時から十日町駅周辺で懇親会を行いますので、希望される方はお申し込み時にお知らせください(会費別途)。

参加費：1,500円 資料代、ガイド料、保険料 現地集合、現地解散

■現地案内：樋口道子さん(十日町の元気おっかあ)・福島美佳さん(雪ふるさとの移住嫁)

■協力：土田真清さん(十日町とアートを愛するコーディネーター)

■企画・コーディネート：山賀昌子(NPO法人まちづくり学校理事・事務局長)

お申込・お問い合わせは、下記までご連絡下さい。

申込み受付開始：6月12日(火)

申込締め切り日：6月27日(水)



特定非営利活動法人 まちづくり学校

〒950-2002 新潟市西区青山 5-8-22
TEL (025) 201-9320 FAX (025) 201-9321
E-mail: info@machikou.com
URL: http://www.machikou.com/

歩いて探そう、まちの魅力！

ブラニガタ 2018
次の予告！

9月8日(土)

東はお茶屋で西は寺(新潟市中央区 古町花街)
～街並みから読み解く花街の暮らし～

9月29日(土)

朱鷺の目線でまちあるき(佐渡市新穂)
～栄枯盛衰の歴史から未来を覗く～

この後もブラニガタ 2018 はどんどん、続きます。ご期待下さい。